

Wie Sie ihn auch
drehen und wenden:
keyTec X-tra ist der Favorit.



Gutes noch besser zu machen, das ist typisch Winkhaus. So auch beim keyTec X-tra Wendeschlüssel-System, das einmal mehr Maßstäbe in Komfort und Design setzt. Für Einzelschließungen und Schließanlagen. keyTec X-tra überzeugt durch einzigartige Features und einen hohen Sicherheitsstandard.

keyTec X-tra von Winkhaus – kein Schlüssel wie jeder andere.

Wendeschlüssel sind generell einfach in der Handhabung. Das X-tra System von Winkhaus bietet jedoch ganz besonderen Komfort: Dank der besonderen Spitze und dem vertikalen Einschub lässt sich der Schlüssel noch leichter und sicherer einführen.

Jetzt wird's bunt am Schlüsselbund:

Die keyTec X-tra Farbvielfalt.

Welcher Schlüssel öffnet welche Türen? Mit den neuen Schlüsselkappen in fünf Intensivfarben behält man leicht den Überblick. Sie sehen gut aus, machen den Schlüssel noch griffiger und helfen bei der Organisation der Schließanlage. Jederzeit nachrüstbar, einfach aufstecken.

Made in Germany

Seit 1854 überzeugt Winkhaus mit innovativen Produkten. In unseren Entwicklungszentren in Deutschland erbringen Winkhaus Ingenieure technische Spitzenleistungen in den Bereichen Fenster- und Türtechnik. Hier werden Visionen Wirklichkeit. Deswegen können Sie sicher sein, dass in jedem unserer Produkte großartige deutsche Ingenieurskunst steckt.

Ihr Winkhaus Partner:

ZO Volt Oktober 2024 Print-No. 999 000 833 · D ·
Alle Rechte und Änderungen vorbehalten.

**WINK
HAUS**

keyTec X-tra

Der flexible Wendeschlüssel mit dem
besonderen Komfort



[winkhaus.com](https://www.winkhaus.com)

„Endlich ein
Schließsystem, das
Komfort und Design
im Blick hat!“

Ulrich Meyer, Architekt

keyTec X-tra überzeugt mich auf ganzer Linie:

- + Komfortabler Wendeschlüssel
- + Für Einzelschließungen und Schließanlagen
- + Serienmäßiger Bohr- und Ziehschutz
- + Flexibel und zukunftssicher durch modularen Zylinderaufbau

Das flexible System, das sich Ihren Anforderungen anpasst.

Modularer Aufbau für mehr Flexibilität.

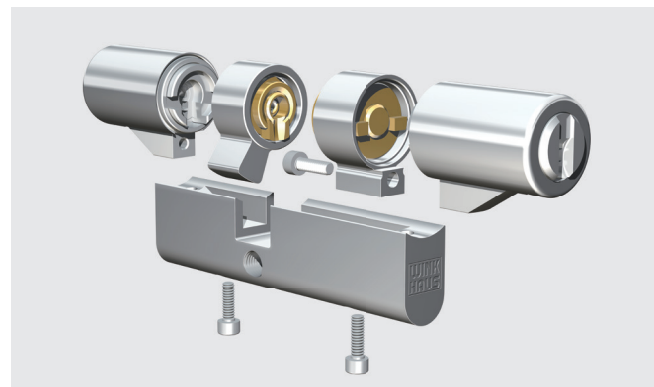
Die modular aufgebauten Zylinder lassen sich jederzeit einer neuen Türstärke anpassen. Der Vorteil: Bei veränderten Anforderungen, z.B. wenn eine Abteilung verlegt wird, zieht keyTec X-tra einfach mit. Alle Zylinder können an die verschiedenen Längen und Typen angepasst werden.

X-tra Schutz ist selbstverständlich!

Bei allem Komfort, den keyTec X-tra bietet: Unbefugte haben es nicht leicht. Alle X-tra Zylinder sind mit einem serienmäßigen Bohr- und Ziehschutz ausgerüstet. Mit dieser Schutzausstattung wird das unberechtigte Öffnen der Tür erheblich erschwert.

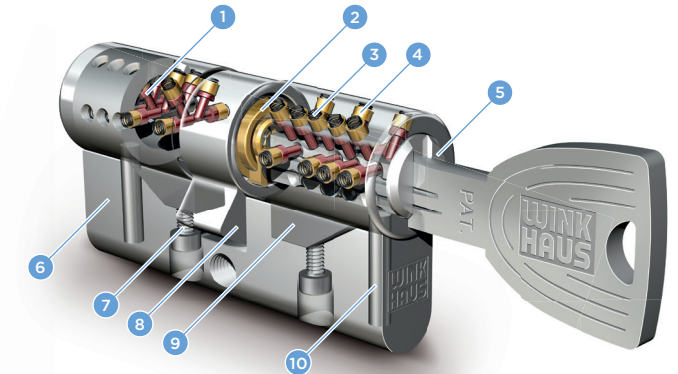
Von klein bis komplex – das X-tra für alle.

keyTec X-tra ist das System für Einzelschließungen und Schließanlagen, vom Einfamilienhaus bis zum Bürogebäude mit komplexer Schließhierarchie. Auch im reservierten Kunden-sonderprofil lassen sich Gleichschließungen einfach realisieren.



Der modulare Aufbau des keyTec X-tra Zylinders ermöglicht einen nachträglichen Umbau zur individuellen Anpassung an die Türstärke.

Technik, die es in sich hat: variabel, komfortabel, innovativ.



- | | | |
|--------------------|------------------------|----------------------|
| 1 Sperrstifte | 5 Kern | 8 Schließbart |
| 2 Kupplung | 6 Brücke | 9 Ziehschutzrampe |
| 3 Sperrstiftfedern | 7 Verbindungsschrauben | 10 Gehäusebohrschutz |
| 4 Gehäusestift | | |

keyTec X-tra – die Vorteile im Überblick:

- + Für Einzelschließungen und Schließanlagen
- + Schlüsselspitze für leichtes Einführen des Schlüssels
- + Verlängerte Schlüsselreihe für moderne Schutzbeschläge
- + Modularer Zylinderaufbau ermöglicht nachträgliche Längen- und Typenänderungen
- + Serienmäßiger Bohr- und Ziehschutz
- + Ergonomische Formgebung
- + Attraktives Schlüsseldesign
- + Bis zu 20 Radialstifte in 4 Reihen
- + Vertikaler Schlüsseinschub
- + Langjährig patentrechtlich geschützt